

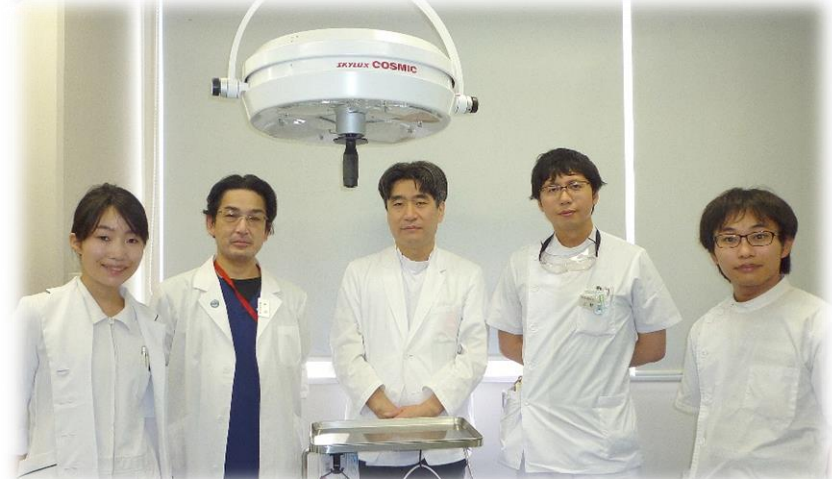
みなさんの 'なりたい一歩' を応援します！

★外来診療



- ・初診患者を問診し、初診医(口腔外科専門医・指導医など)が診察後、**外来チーム(2ミット制)**に配当される。
- ・**ミット**は、**担当医、上級医、ミット長**で構成され、担当医は初診患者を、上級医・ミット長の助言のもと、診察と必要な検査を行う。
- ・病状に応じて、**外来小手術**を行う。小手術の場合は**上級医、ミット長に直接指導**をもらいながら手技を修得する。
- ・年が明けると、**研修医埋伏智歯抜歯認定実地審査**もあり、合格したら認定証が授与されます。
- ・毎週木曜日夕方から、**外来症例検討会**が開かれ、難症例に関しては、口腔外科指導医含め全員で、治療方針を検討する。

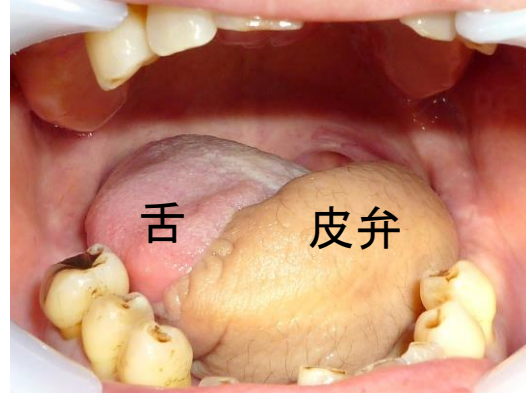
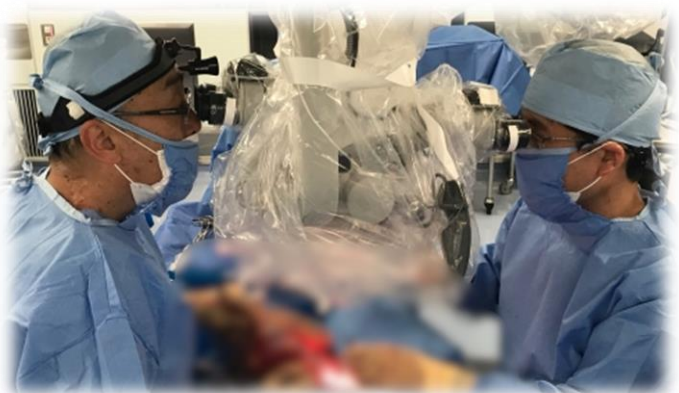
★病棟診療



- ・病棟チームは、主治医、上級医、病棟医長で構成され、外来担当医から引き継いだ患者の入院加療を行う。
- ・主治医は、上級医、病棟医長の助言のもと、**全身管理、投薬管理、栄養管理**を学び、各患者に応じた最適な**周術期管理**を学ぶ。
- ・知識向上のために上級医・病棟医長による**病棟勉強会**も随時行なっている。
- ・毎週木曜日夕方から、次週の**手術症例検討会**が開かれ、口腔外科指導医含め全員で、最適な手術方法を検討する。

★手術

主な手術



- 1) **口腔がん(再建手術含む)**
- 2) 顎骨良性腫瘍
- 3) 顎骨のう胞
- 4) 顔面外傷
- 5) 顎変形症
- 6) 唇顎口蓋裂
- 7) 抜歯など

マイクロサージャリー(血管吻合)

舌再建

・当科は、**口腔がん切除**と同時に術後の形態と機能回復を考慮した**組織再建・骨再建**手術を得意としている。

★現当科研修医のVoice 第二口腔外科の良さ



教室説明会: 2021年6月2日(水)17:30、入局試験: 2021年6月21日(月)17:30
 問い合わせ: kamatsunaga@dent.osaka-u.ac.jp